

White Paper

Riwatex

riwatex.com

Whitepaper v1.0

Июнь 2024

Введение	3
Безопасность	4
Ликвидность	4
Инфраструктура	5
RTx Token	5
Уникальное ценностное предложение	5
Эмиссия и распределение RTx	6
Источник дохода	7
Интерфейс взаимодействия (UI)	8
Дорожная карта	9

Введение

Добро пожаловать в Riwatex - инновационную фьючерсную криптобиржу, где современные возможности сочетаются с надежностью для вашего комфорта и успеха.

Наши операции выполняются молниеносно, обеспечивая мгновенный отклик на рыночные изменения и возможность принимать выигрышные решения без задержек. Мы гордимся передовыми технологиями, обеспечивающими безупречную защиту ваших средств и конфиденциальность ваших данных.

В Riwatex вы обретете доступ к уникальным инструментам анализа рынка, включая передовые графики и индикаторы, помогающие вам принимать обдуманные инвестиционные решения.

Безопасность

Riwatex применяет ряд мер, которые в комплексе дают повышенный уровень защиты, а именно:

- Riwatex осуществляет многоуровневую аутентификацию для обеспечения дополнительного слоя защиты при входе в аккаунт.
- В случае обнаружения подозрительной активности на аккаунтах пользователей Riwatex немедленно принимает меры для предотвращения потенциальных угроз и информирует пользователей об этом.
- Команда безопасности Riwatex постоянно мониторит изменения в киберугрозах и адаптирует свои методы защиты соответственно, чтобы обеспечить максимальную безопасность для пользователей.

Ликвидность

Проблема ликвидности криптобиржи заключается в недостатке доступных средств и активов для проведения операций купли-продажи цифровых валют. Это часто приводит к значительным колебаниям цен, затрудняет исполнение крупных сделок и увеличивает разрыв между ценами покупки и продажи.

Отсутствие достаточной ликвидности также может вызывать проблемы с обработкой заявок и делает платформу менее привлекательной для трейдеров. Это, в свою очередь, может отпугнуть потенциальных инвесторов и ограничить рост активности на бирже.

Для решения проблемы ликвидности Riwatex применяет методы сбора ликвидности через обмен информацией с другими биржами. Кроме того, у Riwatex есть уникальная возможность запуска приложений на инновационном быстром блокчейне, который открывает новые горизонты для создания высокопроизводительных и безопасных приложений, предоставляя компаниям возможность использовать передовые технологии без необходимости прохождения

сложного процесса листинга и предлагая пользователям инновационные возможности в мире криптовалют и децентрализованных приложений.

Инфраструктура

Многие платформы для обмена криптовалют сталкиваются с проблемами расширения масштабов своих систем и обеспечения надежности технической инфраструктуры. Для решения данных инфраструктурных проблем Riwatex активно применяет передовые технологии и методы обеспечения безопасности. Мы внедряем комплексный мониторинг, посвящаем внимание снижению рисков технических сбоев, и постоянно улучшаем нашу техническую базу для обеспечения надежной и стабильной работы платформы.

RTx Token

RTx - Utility-токен, который используется внутри экосистемы Riwatex.

Способы применения:

1. Для всех пользователей будет доступна торговля RTX/USDT.
2. Оплачивая торговую комиссию в RTX пользователи будут получать скидку до 50%.
3. Удерживая RTX на балансе, пользователь сможет получить несколько бесплатных выводов криптовалюты по любой из доступных сетей.
4. Удерживая RTX на балансе, пользователь сможет получить повышенные отчисления по реферальной и партнерской программам.
5. Удерживая RTX пользователь получает преимущества при новых Airdrop.

Уникальное ценностное предложение

В отличие от других Utility токенов, токен RTX можно заработать по модели Play-to-Earn. Добыча токенов производится во время игры RTX Game, представленной в виде приложения в мессенджере Telegram. Каждый пользователь имеет равные условия для фарминга RTX.

- Максимальное количество токенов ограничено и составляет 6 480 000 000 000 RTx.
- 72% токенов получают пользователи, играя в RTx Game.
- 28% токенов остается в Riwatex для развития экосистемы и комьюнити.

Мы изначально закладываем механизм сжигания токенов, для дальнейшего сокращения размера эмиссии до 10 000 000 000 RTx.

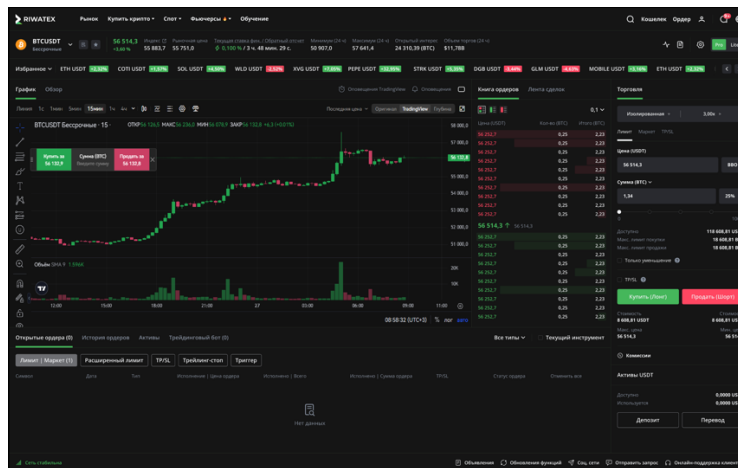
Эмиссия и распределение RTx

№	Назначение	%	Количество токенов
1	Общее максимальное количество токенов RTx от Riwatex	100%	6 480 000 000 000 RTx
2	Добывают пользователи, играя в RTx Game	72%	4 665 600 000 000 RTx
3	Остается в Riwatex	28%	1 814 400 000 000 RTx
3.1	<i>Фонд экосистемы. Средства будут использованы для развития и роста экосистемы.</i>	12%	777 600 000 000 RTx
3.2	<i>Стимулирование и развитие сообщества. Повышение вовлеченности и активности сообщества.</i>	12%	777 600 000 000 RTx
3.3	<i>Технологическое развитие. Разработка, проведение исследований, улучшение систем безопасности и качества продуктов.</i>	4%	259 200 000 000 RTx

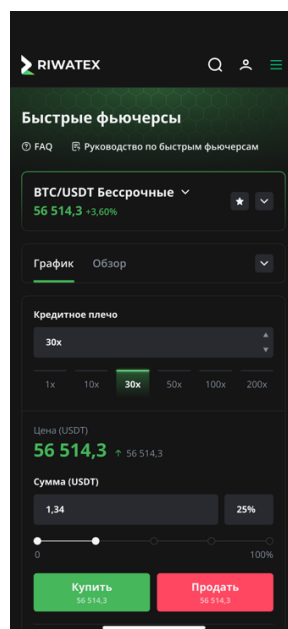
Источники дохода

Источник	Описание
Комиссия за открытие позиции	Riwatex изначально будет взимать комиссию по модели Taker/Maker в размере от 0.01%.
Комиссия за вывод	Riwatex будет взимать комиссию за вывод криптовалюты исходя из загруженности сети.
Комиссия за маржинальное обеспечение	Если вы торгуете с использованием маржи, на заёмную сумму может начисляться комиссия или проценты
Другие комиссии	Riwatex может взимать дополнительную комиссию за различные услуги. Все комиссии указаны перед предоставлением услуги.

Интерфейс взаимодействия (UI)



Профессиональный веб-интерфейс для торговли



Мобильный веб-интерфейс для торговли

Roadmap

Срок	Этап
Декабрь 2023	Начало разработки платформы riwatex.com
Февраль 2024	Заккрытие первого раунда финансирования от частных инвесторов
II квартал 2024	Запуск приложение RTx Game от Riwatex
I квартал 2025	Запуск платформы riwatex.com
II квартал 2025	Листинг торговой пары RTx/USDT
N/A* 2025–2026	Перенос балансов пользователей из игры на платформу
I квартал 2027	Разблокировка токенов 1-го этапа
II квартал 2027	Разблокировка токенов 2-го этапа
III квартал 2027	Разблокировка токенов 3-го этапа
IV квартал 2027	Разблокировка токенов 4-го этапа
I квартал 2028	Разблокировка токенов 5-го этапа

* - перенос балансов пользователей будет осуществлен спустя 15 календарных дней после добычи последнего RTx.

В случае, если последний RTx был добыт до момента запуска платформы, перенос балансов будет осуществлен в течение 15 календарных дней с момента запуска платформы riwatex.com

Заключение

Проект анонсирован 08.06.2024. Следующие обновления будут отражены в документе версии 1.1.